

年 月 日

## 新潟医療福祉大学 SPSS利用申請書

「利用上の注意事項」に同意し、下記の通り申請いたします。

※この申請書の記載内容は、管理で使用する以外の目的では一切使用いたしません

身分	<input type="checkbox"/> 教員	<input type="checkbox"/> 大学院生	<input type="checkbox"/> 学部生	
氏名	フリガナ			
E-mail アドレス	※本学G-mailアドレス以外不可			
(図書館記入欄)	貸出日	貸出者	返却日	受取者
インストール用DVD	/		/	

### 利用上の注意事項

#### ■ 利用資格

本学専任教員・大学院生・学部生

#### ■ 利用有効期間

在任・在学期間中(退職、卒業後は利用できません)

※学内LANに接続した状態でのみ利用可能です。

ソフトが不要になった場合は、ご自身でアンインストールしてください。

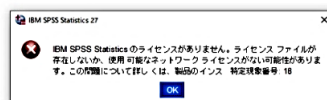
#### ■ 利用方法:

本学SPSS管理者(図書館)へ本申請書をご提出ください。管理者が受領後、図書館カウンターでインストール用DVDを貸出しますので、使用予定のパソコンにインストールしてください。インストール後は、学内LANに接続した状態でご使用ください。

#### ■ 留意事項

- ・ 2020年11月現在の契約ライセンス数は「1」です。利用終了後は必ずソフトを終了してください。
- ・ SPSS起動時に以下の画面が表示される場合は、別の方が使用中です。また、ご自身で複数起動した場合も同様の画面が表示されます。時間をおいて起動してもログインできない状態が続く場合は、図書館へご連絡ください。(library@nuhw.ac.jp)

```
>>>コマンドライン>>>
>>>IBM SPSS Statistics のライセンスがありません。ライセンス ファイルが存在しないか、使用可能なネットワーク
ライセンスがない可能性があります。この問題を詳しくは、製品のインストール ディレクトリにある "Facilities" ユーリリティーモ
ドでインストールしてください。
>>>特定の操作を中止します。
End of Job: 15 command lines 1 errors 0 warnings 0 CPU seconds
```



- ・ コミューターライセンスサービス(ライセンスチェックアウト・貸出機能)は停止していますので、学内LANに接続した状態で利用してください。